

Аксессуары



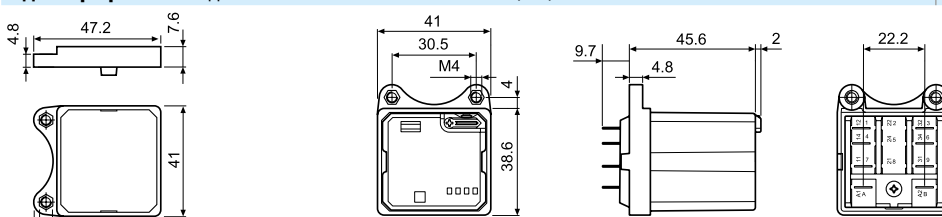
062.10



062.10 с реле

Адаптер крепления для типов 62.3x и 62.8x.xxxx.xxx9 (M4)

062.10



062.10

062.10 с реле



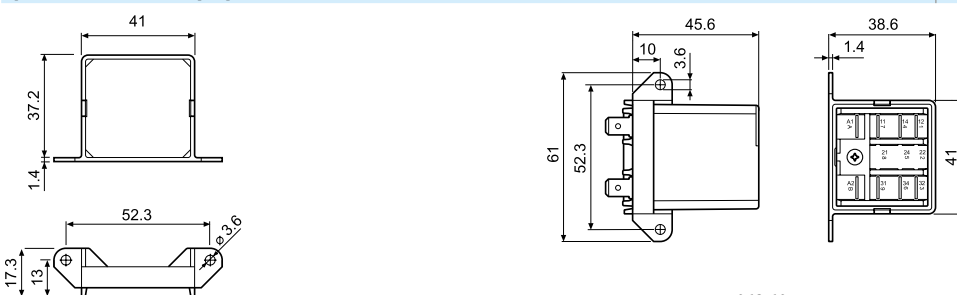
062.60



062.60 с реле

Фланцевый адаптер крепления для типов 62.3x и 62.8x.xxxx.xxx9

062.60



062.60

062.60 с реле



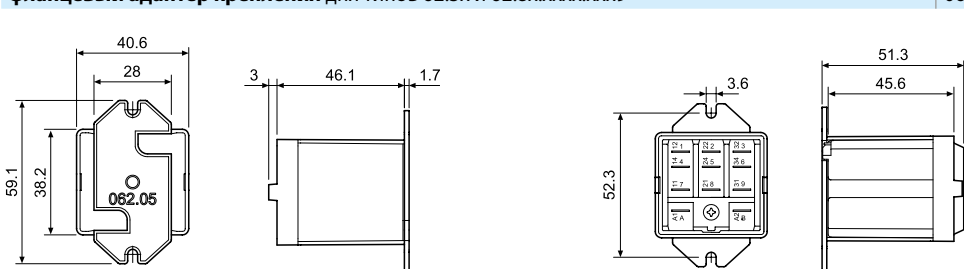
062.05



062.05 с реле

Фланцевый адаптер крепления для типов 62.3x и 62.8x.xxxx.xxx9

062.05



062.05

062.05 с реле



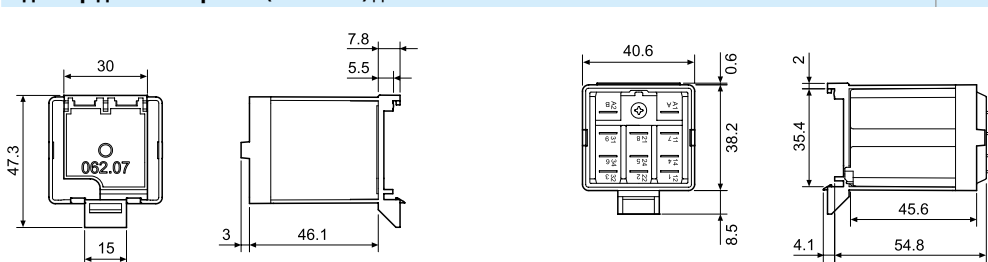
062.07



062.07 с реле

Адаптер для 35 мм рейки (EN 60715) для типов 62.3x и 62.8x.xxxx.xxx9

062.07



062.07

062.07 с реле



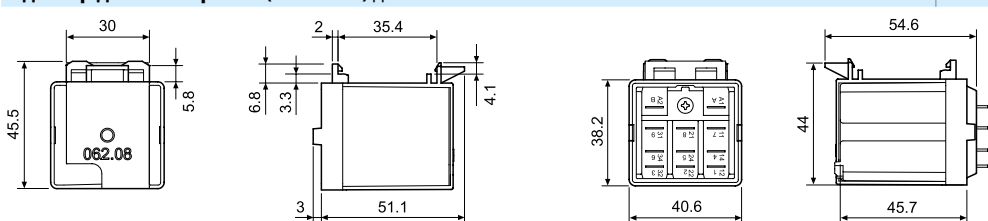
062.08



062.08 с реле

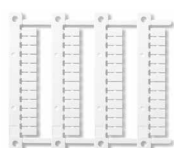
Адаптер для 35 мм рейки (EN 60715) для типов 62.3x и 62.8x.xxxx.xxx9

062.08



062.08

062.08 с реле



060.48

Блок маркировок для реле типов 62, пластик, 48 знака, 6x12 мм, для термотрансферных принтеров CEMBRE

060.48

A

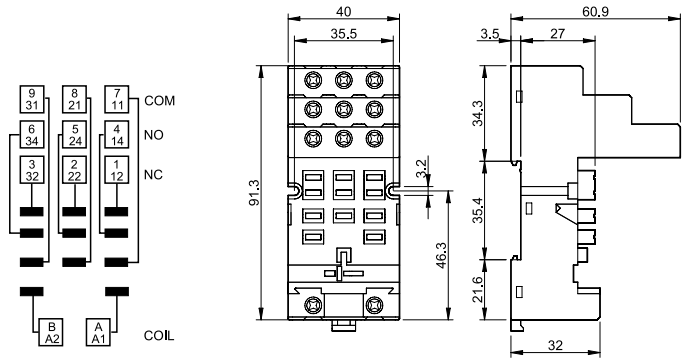


92.03
Сертификация
(в соответствии с типом):



Розетка с винтовым зажимом для монтажа на поверхность или 35 мм рейку (EN 60715)	92.03 синий	92.03.0 черный	
Тип реле	62.31, 62.32, 62.33		
Аксессуары			
Металлическая кппса (поставляется с розеткой - код корпуса SMA)	092.71		
Идентификационная метка	092.00.2		
Модули (см. таблицу ниже)	99.02		
Модульные таймеры (см. таблицу ниже)	86.00, 86.30		
Технические параметры			
Номинальные значения	16 А - 250 В		
Изоляция	6 кВ (1.2/50 мкс) между обмоткой и контактами		
Категория защиты	IP 20		
Температура окружающей среды	°C -40...+70 (см. график L92)		
Момент заворачивания	Нм	0.8	
Длина зачистки провода	мм	10	
Макс размер провода для розеток 92.03	одножильный провод	многожильный провод	
	мм ²	1 x 10 / 2 x 4	1 x 6 / 2 x 4
	AWG	1 x 8 / 2 x 12	1 x 10 / 2 x 12

L 92 - Номинальный ток при темп. окружающей среды



86.00



86.30



99.02

Сертификация
(в соответствии с типом):



Модули DC с нестандартной полярностью (+A2) поставляются по заказу.

Модульные таймеры 86 серии	
Возможность работы при различных напряжениях: (12...240)В AC/DC; Многофункциональность: AI, DI, SW, BE, CE, DE, EE, FE; (0.05 с... 100 мин.)	86.00.0.240.0000
(12...24)В AC/DC; 2-функциональный: AI, DI; (0.05 с... 100 мин.)	86.30.0.024.0000
(110...125)В AC; 2-функциональный: AI, DI; (0.05 с... 100 мин.)	86.30.8.120.0000
(230...240)В AC; 2-функциональный: AI, DI; (0.05 с... 100 мин.)	86.30.8.240.0000

Сертификация
(в соответствии с типом):

Индикация катушки 99.02, модули подавления электромагнитного импульса для розеток 92.03		
диод (+A1, стандартная полярность)	(6...220)В DC	99.02.3.000.00
СВЕТОДИОД	(6...24)В DC/AC	99.02.0.024.59
СВЕТОДИОД	(28...60)В DC/AC	99.02.0.060.59
СВЕТОДИОД	(110...240)В DC/AC	99.02.0.230.59
СВЕТОДИОД + диод (+A 1, стандартная полярность)	(6...24)В DC	99.02.9.024.99
СВЕТОДИОД + диод (+A 1, стандартная полярность)	(28...60)В DC	99.02.9.060.99
СВЕТОДИОД + диод (+A 1, стандартная полярность)	(110...220)В DC	99.02.9.220.99
СВЕТОДИОД + Варистар	(6...24)В DC/AC	99.02.0.024.98
СВЕТОДИОД + Варистар	(28...60)В DC/AC	99.02.0.060.98
СВЕТОДИОД + Варистар	(110...240)В DC/AC	99.02.0.230.98
RC-цепь	(6...24)В DC/AC	99.02.0.024.09
RC-цепь	(28...60)В DC/AC	99.02.0.060.09
RC-цепь	(110...240)В DC/AC	99.02.0.230.09
Шунтирующее сопротивление*	(110...240)В AC	99.02.8.230.07

* Дополнительное тепловыделение 0.9 Вт

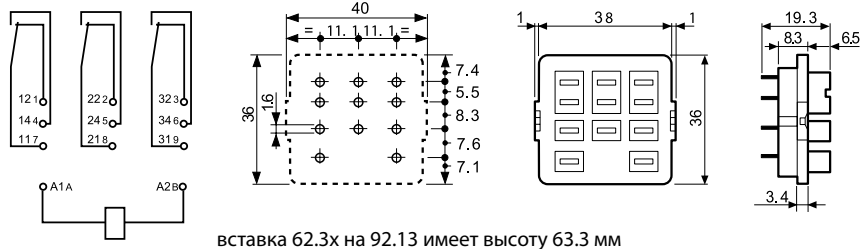


92.13
Сертификация
(В соответствии с типом):



Розетка рев	92.13 (синий)	92.13.0 (черный)
Тип реле	62.31, 62.32, 62.33	
Аксессуары	Металлическая клипса (поставляется с розеткой - код корпуса SMA)	
Технические параметры	092.54	
Номинальные значения	10 А - 250 В	
Электрическая прочность	2.5 кВ AC	
Температура окружающего воздуха	°C -40...+70	

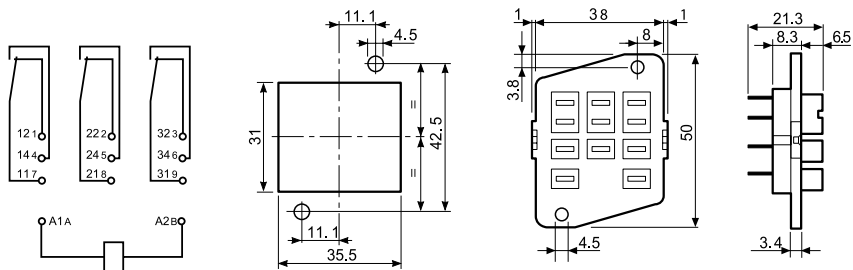
A



92.33
Сертификация
(В соответствии с типом):



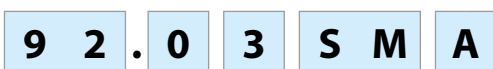
Установка на панель (пайка) с винтом М3	92.33 (синий)
Тип реле	62.31, 62.32, 62.33
Аксессуары	Металлическая клипса (поставляется с розеткой - код корпуса SMA)
Технические параметры	092.54
Номинальные значения	10 А - 250В
Электрическая прочность	2.5 кВ AC
Температура окружающего воздуха	°C -40...+70



Коды на упаковке

Кодировка зажимов и упаковки розеток.

Варианты кодировки обозначаются тремя последними буквами:



A Стандартная упаковка

SM Металлический удерживающий зажим

Без удерживающего зажима